

Wahl des Deutschen Bundestags

Die Bundestagswahlen werden alle 4 Jahre durchgeführt. Im Jahr 2005 gab es eine vorgezogene Wahl.

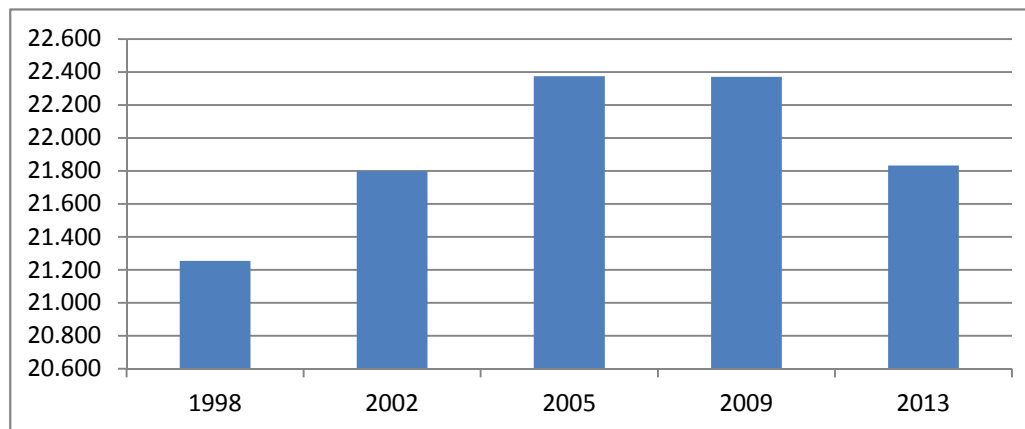
1. Gesamtübersicht

	1998	2002	2005	2009	2013
Wahlberechtigte	21.254	21.798	22.374	22.370	21.833
Wähler gesamt	15.932	15.863	16.673	14.817	14.412
- davon am Wahltag	13.948	13.430	13.982	11.994	11.778
- davon Briefwähler	1.984	2.433	2.691	2.823	2.634
ungültige Erststimmen	868	193	257	380	369
gültige Erststimmen	13.080	13.237	13.725	11.613	14.043
ungültige Zweitstimmen	328	160	283	345	379
gültige Zweitstimmen	13.620	13.270	13.699	11.648	14.033
Wahlbeteiligung in %	74,96	72,77	74,52	66,30	66,01

2. Einzelübersichten

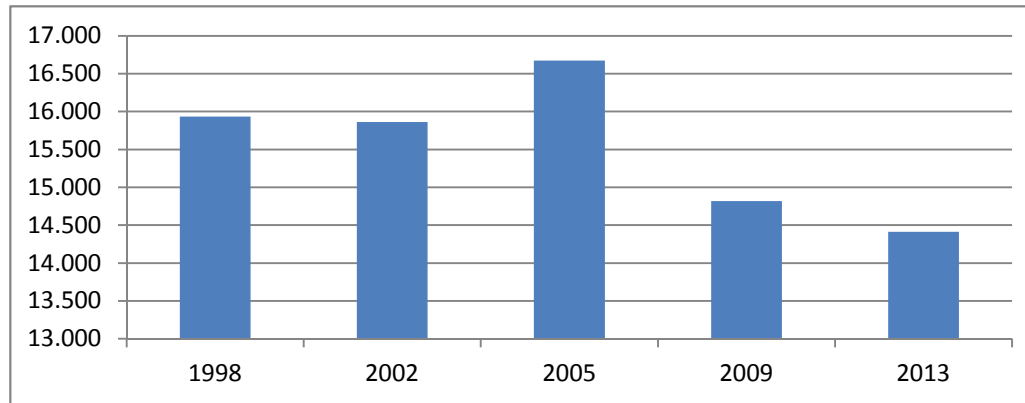
2.1. Wahlberechtigte

1998	2002	2005	2009	2013
21.254	21.798	22.374	22.370	21.833



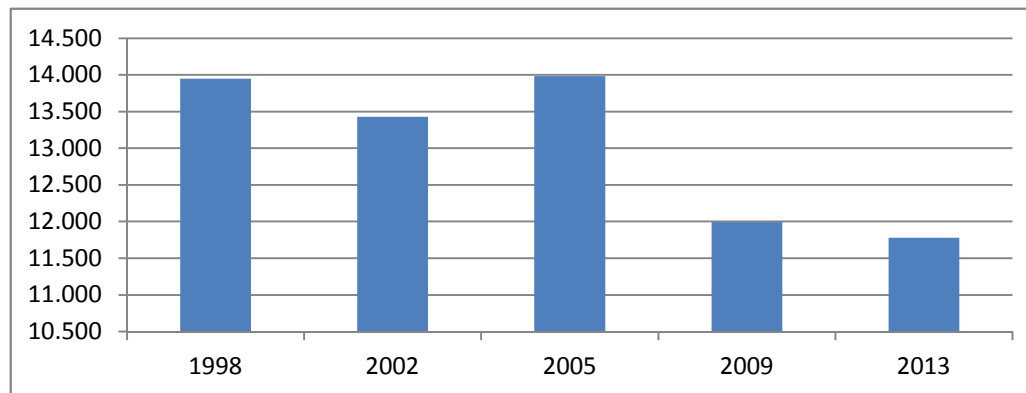
2.2. Wähler gesamt

1998	2002	2005	2009	2013
15.932	15.863	16.673	14.817	14.412



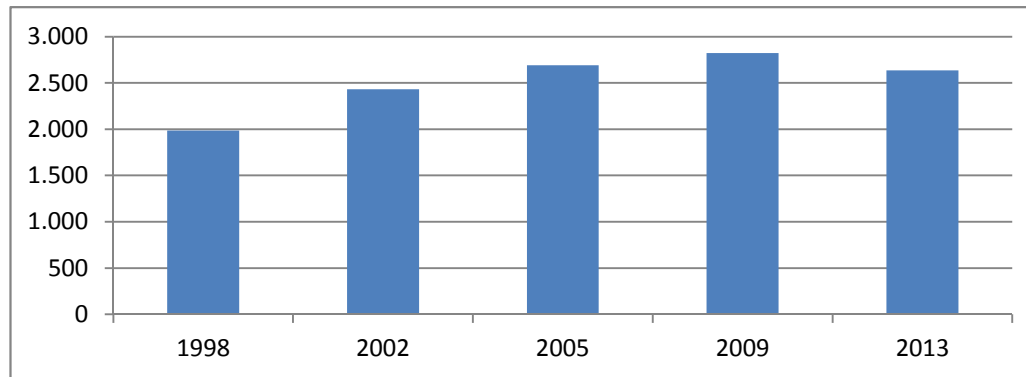
2.3. Wähler am Wahntag

1998	2002	2005	2009	2013
13.948	13.430	13.982	11.994	11.778



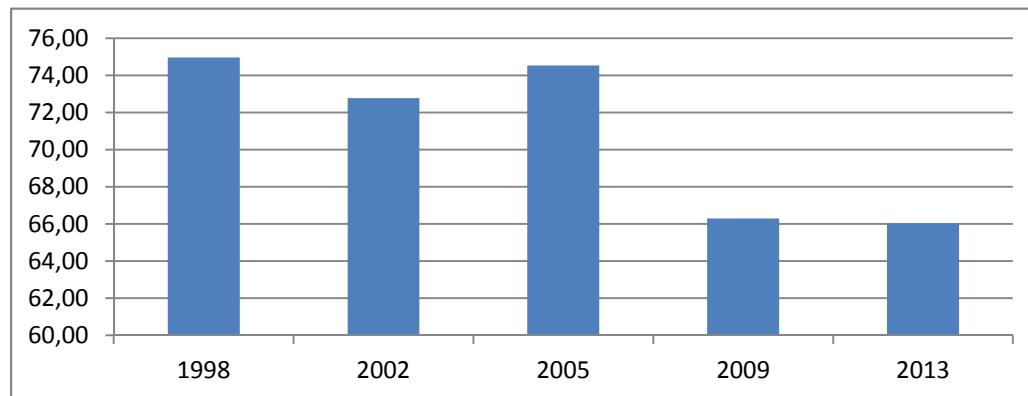
2.4. Briefwähler

1998	2002	2005	2009	2013
1.984	2.433	2.691	2.823	2.634



2.4. Wahlbeteiligung

1998	2002	2005	2009	2013
74,96	72,77	74,52	66,3	66,01



3. Ergebnisse der Parteien

3.1 Wahl am 27.09.1998 (14. Deutscher Bundestag)

		Stimmen	Prozent
SPD	Sozialdemokratische Partei Deutschland	4.975	36,53
CDU	Christlich Demokratische Union Deutschlands	2.294	16,84
PDS	Partei des Demokratischen Sozialismus	4.574	33,58
GRÜNE/B 90	BÜNDNIS 90/DIE GRÜNEN	360	2,64
F.D.P	Freie Demokratische Partei	189	1,39
BFB - Die Offe	BUND FREIER BÜRGER - OFFENSIVE FÜR DEUTSCHLAND; Die Freiheiten	9	0,07
DVU	DEUTSCHE VOLKSUNION	576	4,23
GRAUE	DIE GRAUEN - Graue Panther	57	0,42
REP	DIE REPUBLIKANER	173	1,27
Pro DM	Initiative Pro D-Mark - neute liberale Partei	202	1,48
Tierschutzpart	Mensch Umwelt Tierschutz - Die Tierschutzpartei	129	0,95
NPD	Nationaldemokratische Partei Deutschlands	75	0,55
ödp	Ökologisch-Demokratische Partei	7	0,05
gesamt		13.620	

3.2 Wahl am 22.09.2002 (15. Deutscher Bundestag)

		Stimmen	Prozent
SPD	Sozialdemokratische Partei Deutschlands	5 871	44,24
CDU	Christlich Demokratische Union Deutschlands	2 301	17,34
PDS	Partei des Demokratischen Sozialismus	3 443	25,95
GRÜNE/B90	BÜNDNIS 90/DIE GRÜNEN	473	3,56
FDP	Freie Demokratische Partei	636	4,79
NPD	Nationaldemokratische Partei Deutschlands	159	1,20
GRAUE	DIE GRAUEN - Graue Panther	81	0,61
Schill	Partei Rechtsstaatlicher Offensive	306	2,31
		13.270	

3.3 Wahl am 18.09.2005 (15. Deutscher Bundestag)

		Stimmen	Prozent
SPD	Sozialdemokratische Partei Deutschland	4 922	35,93
CDU	Christlich Demokratische Union Deutschlands	2 006	14,64
Die Linke	Die Linkspartei.PDS	4 795	35,00
FDP	Freie Demokratische Partei	682	4,98
GRÜNE/B 90	BÜNDNIS 90/DIE GRÜNEN	526	3,84
NPD	Nationaldemokratische Partei Deutschlands	526	3,84
DIE GRAUEN	Graue Panther - GRAUE	123	0,90
50 Plus	50 Plus-Bürger- und Wählerinitiative für Brandenburg	87	0,64
MLPD	Marxistisch-Leninistische Partei Deutschlands	32	0,23
		9.269	

3.4 Wahl am 27.09.2009 (16. Deutscher Bundestag)

		Stimmen	Prozent
SPD	Sozialdemokratische Partei Deutschland	2 526	21,69
DIE LINKE	DIE LINKE	4 547	39,04
CDU	Christlich Demokratische Union Deutschlands	2 059	17,68
FDP	Freie Demokratische Partei	824	7,07
GRÜNE/B 90	BÜNDNIS 90/DIE GRÜNEN	554	4,76
NPD	Nationaldemokratische Partei Deutschlands	282	2,42
MLPD	Marxistisch-Leninistische Partei Deutschlands	7	0,06
BüSo	Bürgerrechtsbewegung Solidarität	29	25,00
DVU	DEUTSCHE VOLKSUNION	280	2,40
REP	DIE REPUBLIKANER	20	0,17
FWD	Freie Wähler Deutschland	126	1,08
PIRATEN	Piratenpartei Deutschland	394	3,38
		11.648	

3.5 Wahl am 22.09.2013 (17. Deutscher Bundestag)

		Stimmen	Prozent
DIE LINKE	DIE LINKE	4.605	32,8
SPD	Sozialdemokratische Partei Deutschland	3.140	22,4
CDU	Christlich Demokratische Union Deutschlands	3.817	27,2
FDP	Freie Demokratische Partei	269	1,9
GRÜNE/B 90	BÜNDNIS 90/DIE GRÜNEN	448	3,2
NPD	Nationaldemokratische Partei Deutschlands	278	2,0
PIRATEN	Piratenpartei Deutschland	383	2,7
REP	DIE REPUBLIKANER	20	0,1
MLPD	Marxistisch-Leninistische Partei Deutschlands	8	0,1
AfD	Alternative für Deutschland	831	5,9
pro Deutschl.	Bürgerbewegung pro Deutschland	67	0,4
FREIE WÄHL	FREIE WÄHLER	167	1,2
		14.033	

Weitere Informationen erhalten Sie unter der Telefonnummer 03341/ 38 11 21. Anfragen können sie auch richten an:
marlies.hammerschmidt@stadt-strausberg.de