

Wahl des Europäischen Parlaments

Die Europawahlen werden alle 5 Jahre durchgeführt.

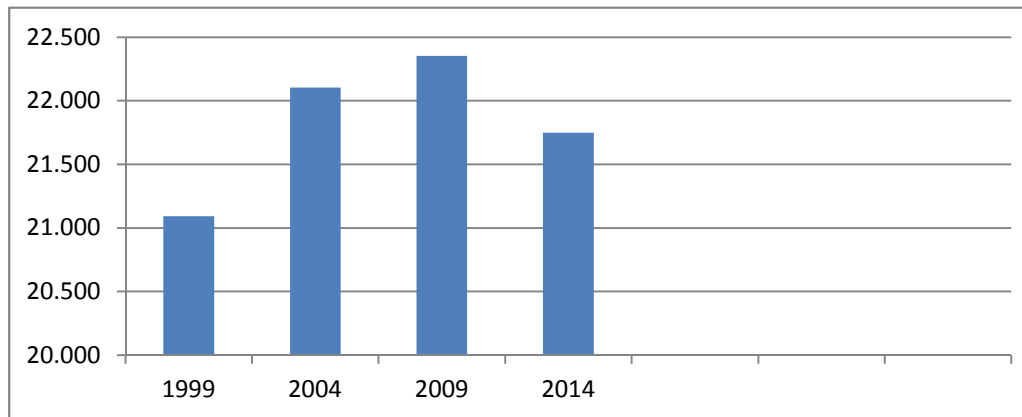
1. Gesamtübersicht

	1999	2004	2009	2014
Wahlberechtigte	21.092	22.103	22.353	21.750
Wähler gesamt	7.266	6.559	7.016	8.707
- davon am Wahltag	6.168	5.679	5.706	6.888
- davon Briefwähler	1.098	880	1.310	1.819
ungültige Stimmen	81	109	76	189
gültige Stimmen	6.087	5.570	5.630	8.518
Wahlbeteiligung in %	29,24	29,67	31,38	40,00

2. Einzelübersichten

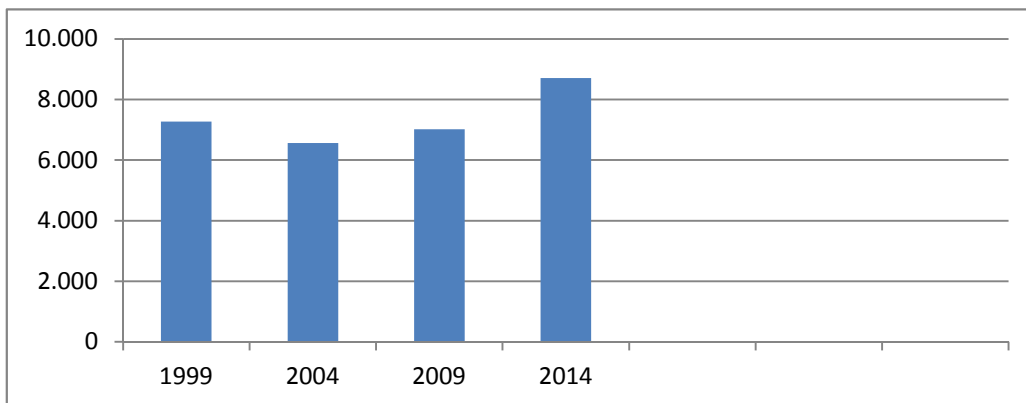
2.1. Wahlberechtigte

1999	2004	2009	2014
21.092	22.103	22.353	21.750



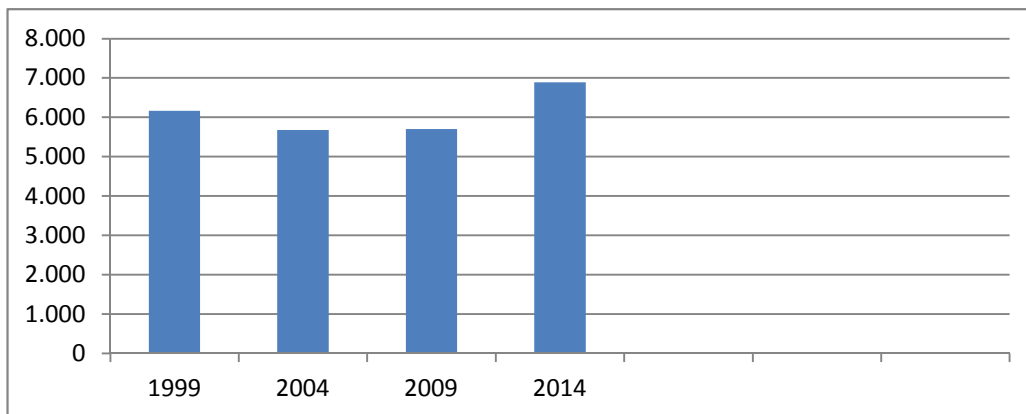
2.2. Wähler gesamt

1999	2004	2009	2014
7.268	6.559	7.016	8.707



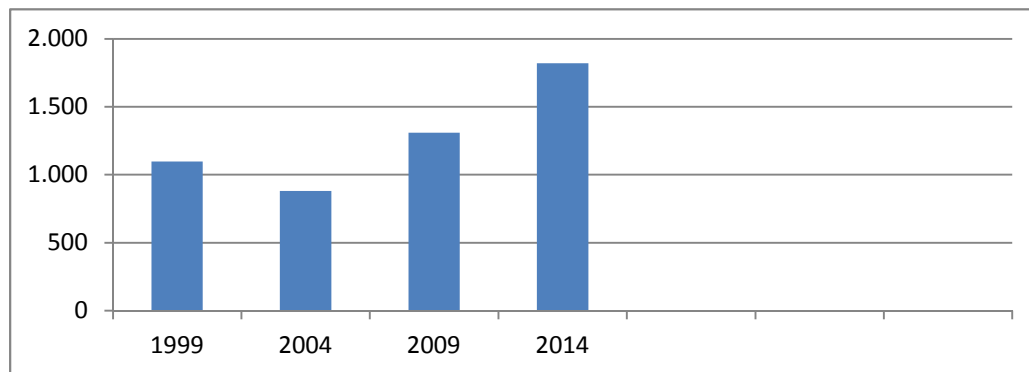
2.3. Wähler am Wahltag

1999	2004	2009	2014
6.168	5.679	5.706	6.888



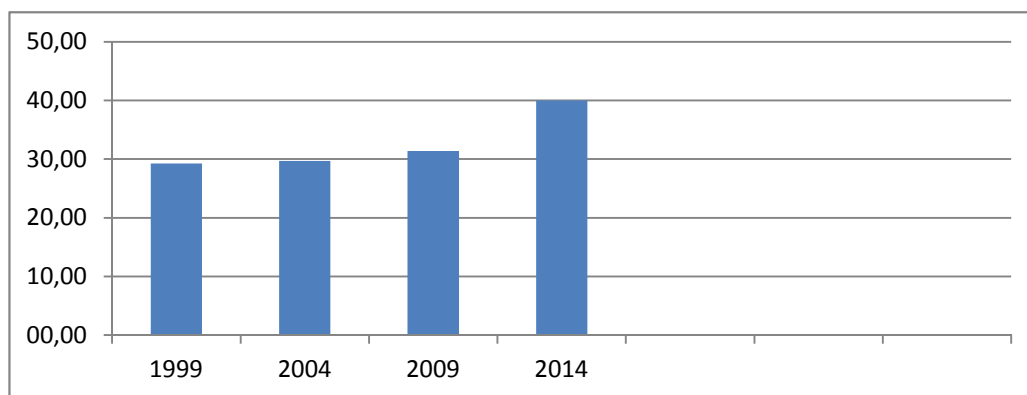
2.4. Briefwähler

1999	2004	2009	2014
1.098	880	1.310	1.819



2.4. Wahlbeteiligung

1999	2004	2009	2014
29,24	29,67	31,38	40,00



3. Ergebnisse der Parteien zu den Europawahlen

3.1 Wahl am 13.06.1999 (5. Europäisches Parlament)

Parteien zur Wahl (Zweitstimme)		Stimmen	Prozent
SPD	Sozialdemokratische Partei Deutschlands	1.465	24,06
CDU	Christlich Demokratische Union Deutschlands	1.182	19,42
PDS	Partei des Demokratischen Sozialismus	2.838	46,62
GRÜNE	Bündnis 90/DIE GRÜNEN	98	1,61
FDP	Freie Demokratische Partei	82	1,35
REP	DIE REPUBLIKANER	91	1,49
PASS	Partei der Arbeitslosen und Sozial Schwachen	48	0,79
ADP	AUTOFAHRER- und BÜRGERINTERESSEN PARTEI DEUTSCHL.	10	0,66
GRAUE	DIE GRAUEN - Grauer Panther	35	0,59
ödp	Ökologisch-Demokratische Partei	13	0,21
NATURGES.	NATURGESETZ PARTEI	7	0,11
NPD	Nationademokratische Partei Deutschlands	88	1,44
CM	CHRISTLICHE MITTE	8	0,13
pbc	Partei Bibeltreuer Christen	5	0,08
BüSo	Bürgerrechtsbewegung Solidarität	1	0,01
ASP	Automobile - Stererzahler - Partei	9	0,15
ZENTRUM	Deutsche Zentrumspartei	2	0,03
FRAUEN	Feministische Partei DIE FRAUEN	22	0,36
HP	Humanistische Partei	4	0,06
Tierschutz	Mensch Umwelt Tierschutz	47	0,77
Gesamtstimmen		6.055	

3.2 Wahl am 13.06.2004 (6. Europäisches Parlament)

Parteien zur Wahl (Zweitstimme)		Stimmen	Prozent
SPD	Sozialdemokratische Partei Deutschlands	883	15,85
CDU	Christlich Demokratische Union Deutschlands	806	14,47
PDS	Partei des Demokratischen Sozialismus	2.777	49,86
GRÜNE	Bündnis 90/DIE GRÜNEN	270	4,85
FDP	Freie Demokratische Partei	185	3,32
REP	DIE REPUBLIKANER	61	1,10
Tierschutz	Mensch Umwelt Tierschutz	94	1,69
GRAUE	DIE GRAUEN - Grauer Panther	89	1,60
FRAUEN	Feministische Partei DIE FRAUEN	92	1,65
CM	CHRISTLICHE MITTE	74	1,33
ödp	Ökologisch-Demokratische Partei	7	0,13
PBC	Partei Bibeltreuer Christen	14	0,25
BüSo	Bürgerrechtsbewegung Solidarität	4	0,07
ZENTRUM	Deutsche Zentrumspartei	9	0,16
Deutschland	Ab jetzt ... Bündnis für Deutschland	6	0,11
Unabh. Kand.	Aktion unabhängiger Kandidaten	29	0,52
AUFBRUCH	Aufbruch für Bürgerrechte, Freiheit und Gesundheit	15	0,27
DKP	Deutsche Kommunistische Partei	12	0,22
DP	DEUTSCHE PARTEI	39	0,70
NATURGES.	NATURGESETZ PARTEI	8	0,14
FAMILIE	FAMILIEN-PARTEI DEUTSCHLANDS	84	1,51
PSG	Partei für soziale Gleichheit, Sektion der Vierten Internationale	9	0,16
Gesamtstimmen		5.567	

3.3 Wahl am 07.06.2009 (7. Europäisches Parlament)

Parteien zur Wahl (Zweitstimme)		Stimmen	Prozent
DIE LINKE	DIE LINKE	2401	42,65
CDU	Christlich Demokratische Union Deutschlands	817	14,51
SPD	Sozialdemokratische Partei Deutschlands	995	17,67
GRÜNE	BÜNDNIS 90/DIE GRÜNEN	310	5,51
FDP	Freie Demokratische Partei	333	5,91
Familie	Familien-Partei Deutschlands	109	1,94
Tierschutzp.	Mensch Umwelt Tierschutz	63	1,12
REP	Die Republikaner	31	0,55
Die Frauen	Feministische Partei DIE FRAUEN	28	0,50
Volksabstim.	Ab jetzt...Bündnis f. Deutschland, f. Demokratie durch Volksabstimmung	17	0,30
DKP	Deutsche Kommunistische Partei	37	0,66
PBC	Partei Bibeltreuer Christen	2	0,04
Aufbruch	Aufbruch für Bürgerrechte, Freiheit und Gesundheit	17	0,30
ödp	Ökologisch-Demokratische Partei	6	0,11
CM	Christliche Mitte - Für ein Deutschland nach Gottes Geboten	6	0,11
PSG	Partei für Soziale Gleichheit, Sektion der Vierten Internationale	7	0,12
BüSo	Bürgerrechtsbewegung Solidarität	3	0,05
50Plus	50Plus Das Generationen-Bündnis	34	0,60
AUF	AUF- Partei für Arbeit, Umwelt und Familie, Christen für Deutschland	8	0,14
BP	Bayernpartei	2	0,04
DVU	Deutsche Volksunion	165	2,93
Die Grauen	Die Grauen - Generationspartei	31	0,55
Die Violetten	Die Violetten, für spirituelle Politik	10	0,18
EDE	Europa - Demokratie - Esperanto	7	0,12
FBI	Freie Bürger-Initiative	6	0,11
Für Volksentscheid	Für Volksentscheide, Wählergemeinschaft	8	0,14
FW Freie Wähler	FW Freie Wähler	23	0,41
Newropeans	Newropeans	7	0,12
Piraten	Piratenpartei Deutschland	67	1,19
RRP	Rentnerinnen und Rentner Partei	21	0,37
Rentner	Rentner-Partei-Deutschlands	60	1,07
		5.631	

3.4 Wahl am 25.05.2014 (8. Europäisches Parlament)

Parteien zur Wahl (Zweitstimme)		Stimmen	Prozent
DIE LINKE	DIE LINKE	2.896	34,00
SPD	Sozialdemokratische Partei Deutschlands	2.092	24,56
CDU	Christlich Demokratische Union Deutschlands	1.372	16,11
GRÜNE	BÜNDNIS 90/DIE GRÜNEN	380	4,46
FDP	Freie Demokratische Partei	124	1,45
FAMILIE	Familien-Partei Deutschlands	138	1,62
Tierschutzp.	PARTEI MENSCH UMWELT TIERSCHUTZ	137	1,60
PIRATEN	Piratenpartei Deutschland	142	1,67
REP	DIE REPUBLIKANER	20	0,23
FREIE WÄHLER	FREIE WÄHLER	53	0,62
	Ab jetzt...Bündnis f. Deutschland, f. Demokratie durch Volksabstimmung -		
Volksabstim.	Politik für die Menschen	38	0,45
DKP	Deutsche Kommunistische Partei	77	0,90
ödp	Ökologisch-Demokratische Partei	30	0,35
PBC	Partei Bibeltreuer Christen	3	0,03
AUF	AUF- Partei für Arbeit, Umwelt und Familie, Christen für Deutschland	5	0,05
CM	CHRISTLICHE MITTE - Für ein Deutschland nach Gottes Geboten	4	0,05
PSG	Partei für Soziale Gleichheit, Sektion der Vierten Internationale	8	0,09
BP	Bayernpartei	5	0,05
BüSo	Bürgerrechtsbewegung Solidarität	6	0,07
AfD	Alternative für Deutschland	684	8,03
PRO NRW	Bürgerbewegung PRO NRW	1	0,01
MLPD	Marxistisch-Leninistische Partei Deutschlands	8	0,09
npd	Nationaldemokratische Partei Deutschlands	214	2,51
DIE PARTEI	Partei für Arbeit, Rechtsstaat, Tierschutz, Elitenförderung und basisdemokratische Initiative	81	0,95
		8.518	

Weitere Informationen erhalten Sie unter der Telefonnummer 03341/ 38 11 21. Anfragen können sie auch richten an:
marlies.hammerschmidt@stadt-strausberg.de