

Kommunalwahlen

Die Wahlen des Kreistags, der Stadtverordnetenversammlung und des Ortsbeirats werden alle 5 Jahre durchgeführt. Mit dem Kommunalwahlgesetz wurde eine Sonderregelung getroffen, die die Durchführung der nächsten Kommunalwahlen im Land Brandenburg erst im Jahr 2014 (statt 2013) r

Wahl des Kreistags MOL

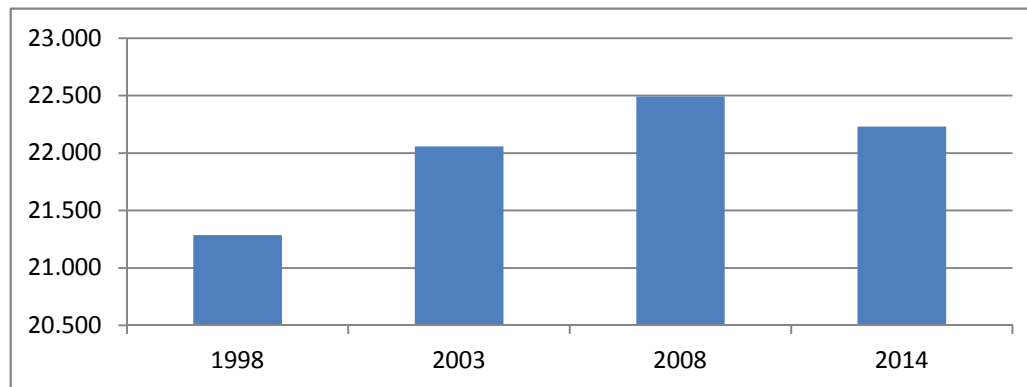
1. Gesamtübersicht

	1998	2003	2008	2014
Wahlberechtigte	21.287	22.056	22.493	22.230
Wähler gesamt	15.743	8.492	10.213	8.808
- davon am Wahltag	13.950	7.727	8.652	6.985
- davon Briefwähler	1.793	1.140	1.561	1.823
ungültige Stimmzettel	462	339	346	206
gültige Stimmen	44.133	21.938	29.239	25.547
Wahlbeteiligung in %	73,95	38,50	45,40	39,60

2. Einzelübersichten

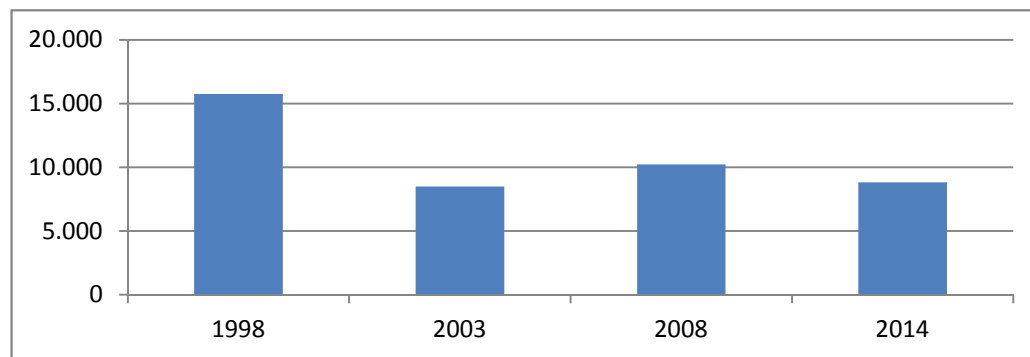
2.1. Wahlberechtigte

1998	2003	2008	2014
21.287	22.056	22.493	22.230



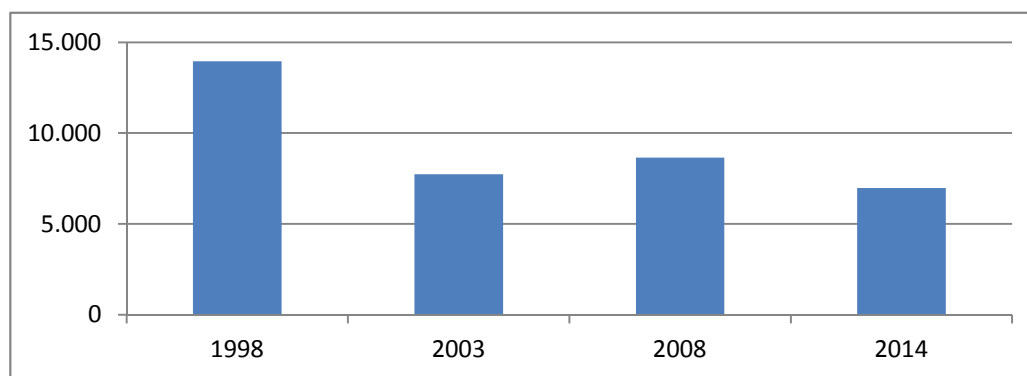
2.2. Wähler gesamt

1998	2003	2008	2014
15.743	8.492	10.213	8.808



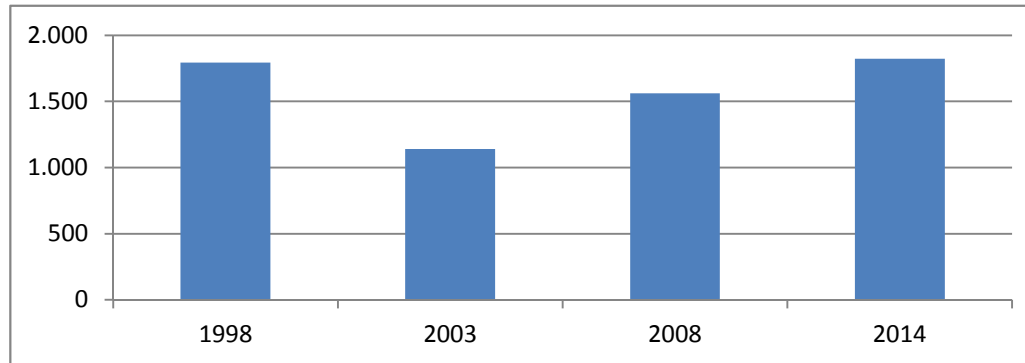
2.3. Wähler am Wahntag

1998	2003	2008	2014
13.953	7.727	8.652	6.985



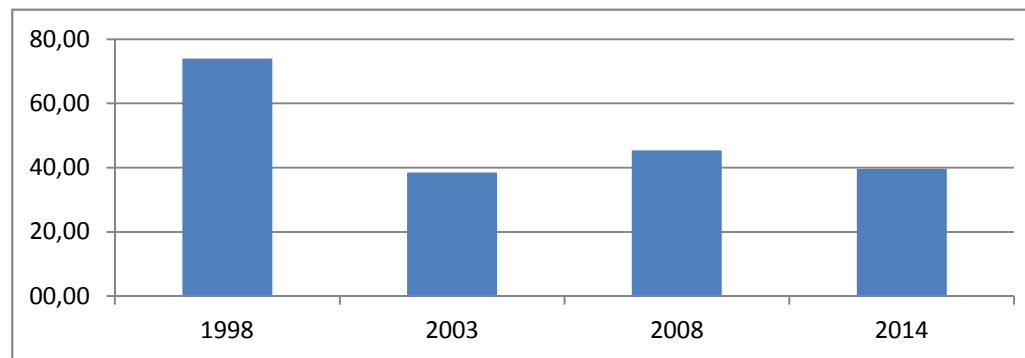
2.4. Briefwähler

1998	2003	2008	2014
1.793	1.140	1.561	1.823



2.5. Wahlbeteiligung

1998	2003	2008	2014
73,95	38,50	45,40	39,6



3. Ergebnisse der Parteien zu den Kreistagswahlen

3.1 Wahl am 27.09.1998

Parteien zur Wahl		Stimmen	Prozent
SPD	Sozialdemokratische Partei Deutschlands	13.513	30,62
PDS	Partei des Demokratischen Sozialismus	17.287	39,17
CDU	Christlich Demokratische Union Deutschlands	6.679	15,13
FDP	Freie Demokratische Partei	713	1,62
B90/Grüne	Bündnis 90 / Die Grünen	1.452	3,29
U.f.W.	Wählergruppe Unabhängige u. freie Wählergemeinschaft Strausberg	4.489	10,17
Gesamtstimmen		44.133	

3.2 Wahl am 26.10.2003

Parteien zur Wahl		Stimmen	Prozent
SPD	Sozialdemokratische Partei Deutschlands	3.128	14,3
PDS	Partei des Demokratischen Sozialismus	9.359	41,9
CDU	Christlich Demokratische Union Deutschlands	3.924	17,9
GRÜNE	BÜNDNIS 90 / DIE GRÜNEN	1.318	6,0
FDP	Freie Demokratische Partei	542	2,5
U.f.W.	Wählergruppe Unabhängige u. freie Wählergemeinschaft Strausberg	416	1,9
AJS	Wählergruppe Alternative Jugend Strausberg	895	4,1
EWV Prinz	Einzelwahlvorschlag Prinz	700	3,2
EWV Forbrig	Einzelwahlvorschlag Ralph-Michael Forbrig	253	1,2
BfS	Wählergruppe Verein Bürger für Stausberg	1.403	6,4
Gesamtstimmen		21.938	

3.3 Wahl am 28.09.2008

Parteien zur Wahl		Stimmen	Prozent
CDU	Christlich Demokratische Union Deutschlands	3.181	10,9
DIE LINKE	DIE LINKE	12.844	43,9
SPD	Sozialdemokratische Partei Deutschlands	5.298	18,1
Bauern	Bauernverband Märkisch-Oderland	912	3,1
FDP	Freie Demokratische Partei	1.783	6,1
Pro Zukunft	Wählergruppe Märkisch-Oderland	369	1,3
Grüne/B90	BÜNDNIS 90/DIE GRÜNEN	724	2,5
DVU	DEUTSCHE VOLKSUNION	1.140	3,9
U.f.W.	Unabhängige u. freie Wählergemeinschaft Pro Strausberg	1.860	6,4
BVB/50Plus	Brandenburger Vereinigte Bürgerbewegungen / 50 Plus	291	1,1
Die Rechte	Die Rechte - Mut zur Wahrheit	203	0,7
EWV Schmitz	Einzelwahlvorschlag Schmitz	697	2,4
Gesamtstimmen		29.302	

3.4 Wahl am 25.05.2014

Parteien zur Wahl		Stimmen	Prozent
DIE LINKE	DIE LINKE	10.737	42
SPD	Sozialdemokratische Partei Deutschlands	5.378	21,1
CDU	Christlich Demokratische Union Deutschlands	3.605	14,1
Bauern	Bauernverband Märkisch-Oderland	1.158	4,5
FDP	Freie Demokratische Partei	1.003	3,9
Grüne/B90	BÜNDNIS 90/DIE GRÜNEN	937	3,7
Pro Zukunft	Wählergruppe Märkisch-Oderland	212	0,8
BVB/Freie			
Wähler	Brandenburger Vereinigte Bürgerbewegungen / 50 Plus	291	1,1
	Freiheit, Arbeit, Werte - Mut zur Wahrheit	233	0,9
U.f.W.	Unabhängige u. freie Wählergemeinschaft Pro Strausberg	1.274	5,0
NPD	Nationaldemokratische Partei Deutschlands	719	2,8
Gesamtstimmen		25.547	

Weitere Informationen erhalten Sie unter der Telefonnummer 03341/ 38 11 21. Anfragen können sie auch richten an:
marlies.hammerschmidt@stadt-strausberg.de

atz zur Wahl 2008
egelt.