

Kommunalwahlen

Die Wahlen des Kreistags, der Stadtverordnetenversammlung und des Ortsbeirats werden alle 5 Jahre durchgeführt. Mit dem Kommunalwahlgesetz zur Wahl 2008 wurde eine Sonderregelung getroffen, die die Durchführung der nächsten Kommunalwahlen im Land Brandenburg erst im Jahr 2014 (statt 2013) regelt.

Wahl der Stadtverordneten

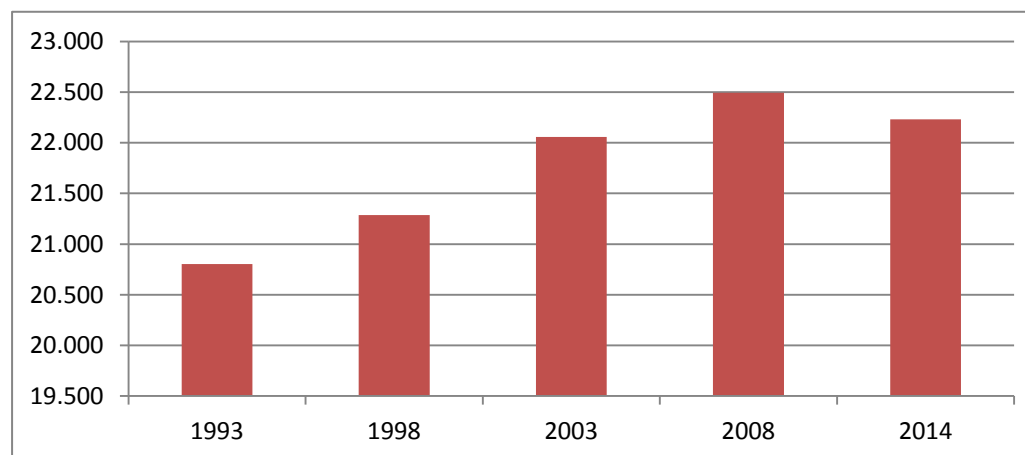
1. Gesamtübersicht

	1993	1998	2003	2008	2014
Wahlberechtigte	20.801	21.287	22.056	22.493	22.230
Wähler gesamt	12.304	15.854	8.795	10.170	8.833
- davon am Wahltag	11.845	15.032	7.740	8.681	6.982
- davon Briefwähler	459	822	1.055	1.489	1.851
ungültige Stimmzettel	319	452	402	352	221
gültige Stimmen	34.926	44.316	24.943	29.267	25.558
Wahlbeteiligung in %	73,46	74,48	39,87	45,21	39,70

2. Einzelübersichten

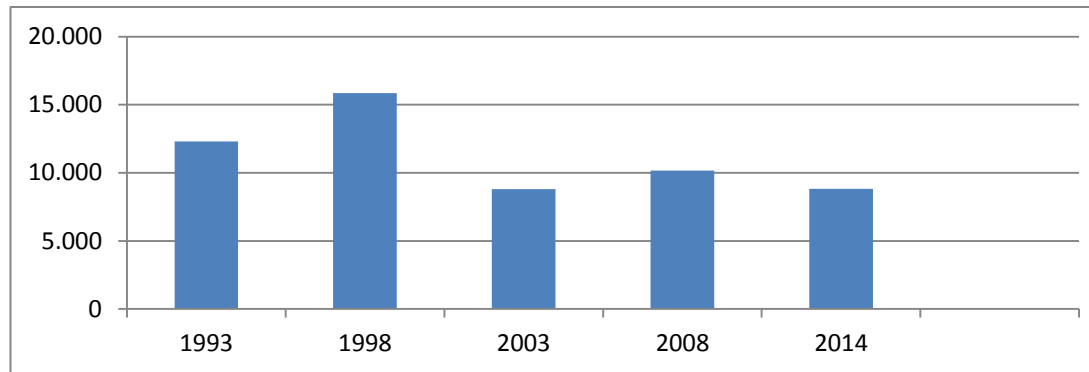
2.1. Wahlberechtigte

1993	1998	2003	2008	2014
20.801	21.287	22.056	22.493	22.230



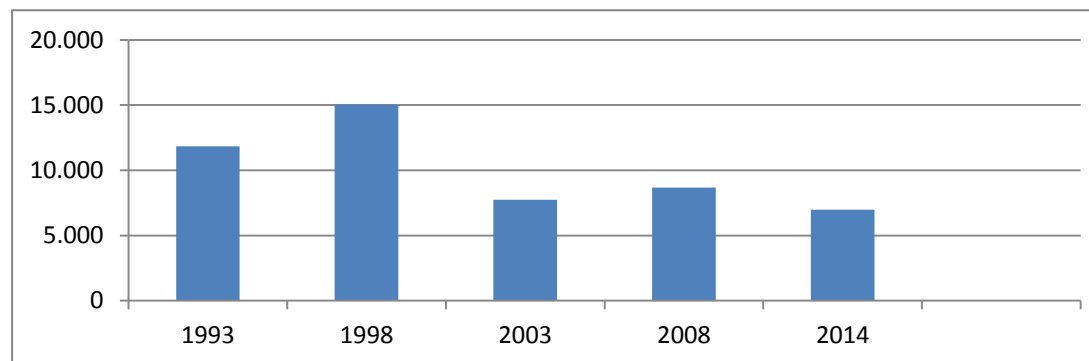
2.2. Wähler gesamt

1993	1998	2003	2008	2014
12.304	15.854	8.795	10.170	8833



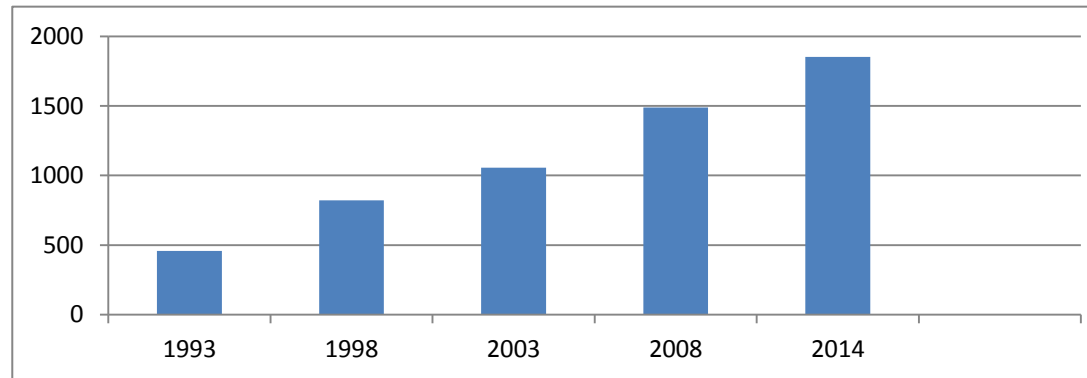
2.3. Wähler am Wahltag

1993	1998	2003	2008	2014
11.845	15.032	7.740	8.681	6.982



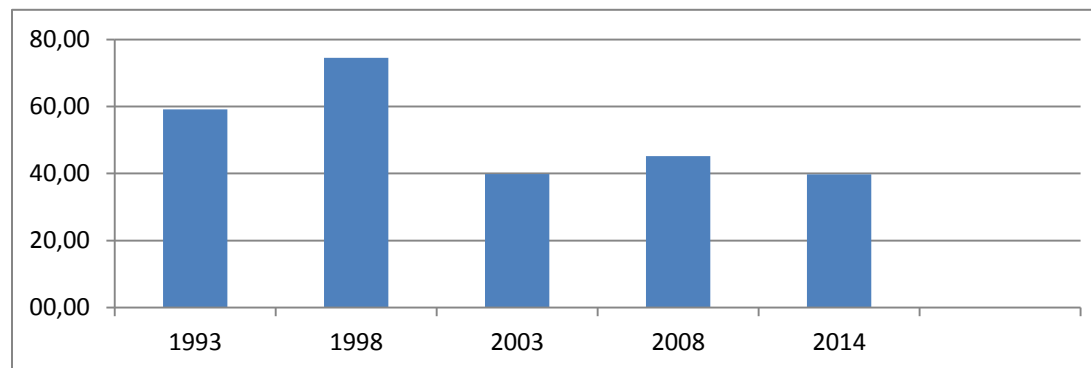
2.4. Briefwähler

1993	1998	2003	2008	2014
459	822	1.055	1.489	1.851



2.5. Wahlbeteiligung

1993	1998	2003	2008	2014
59,15	74,48	39,87	45,21	39,73



3. Ergebnisse der Parteien zu den Wahlen der Stadtverordneten

3.1 Wahl am 05.12.1993

Parteien zur Wahl der SVV am 05.12.1993		Stimmen	Prozent
SPD	Sozialdemokratische Partei Deutschlands	7.677	21,98
PDS	Partei des Demokratischen Sozialismus	14.975	42,88
CDU	Christlich Demokratische Union Deutschlands	3.351	9,59
FDP	Freie Demokratische Partei	1.092	3,13
B90/Grüne	Bündnis 90 / Die Grünen	1.141	3,27
FORUM	Neues Forum	779	2,23
U.f.W.	Wählergruppe Unabhängige u. freie Wählergemeinschaft Strausberg	3.014	8,63
WG Untern.	Wählergruppe Unternehmerverband	716	2,05
Einzelwahl-	Jürgen Schmitz	1.370	3,92
Einzelwahl-	Uwe Prinz	811	2,32
Gesamtstimmen		34.926	

3.2 Wahl am 27.09.1998

Parteien zur Wahl der SVV am 27.09.1998		Stimmen	Prozent
SPD	Sozialdemokratische Partei Deutschlands	12.420	27,94
PDS	Partei des Demokratischen Sozialismus	17.475	39,31
CDU	Christlich Demokratische Union Deutschlands	6.630	14,91
GRUNE	BÜNDNIS 90/DIE GRÜNEN	438	1,00
FDP	Freie Demokratische Partei	259	0,58
U.f.W.	Wählergruppe Unabhängige u. freie Wählergem.schaft Strausberg	3.443	7,74
AJS	Wählergruppe Alternative Jugend Strausberg	2.661	5,99
EB Prinz	Uwe Prinz	1.130	2,54
Gesamtstimmen		44.456	

3.3 Wahl am 26.10.2003

Parteien zur Wahl der SVV am 26.10.2003		Stimmen	Prozent
SPD	Sozialdemokratische Partei Deutschlands	3.192	12,8
PDS	Partei des Demokratischen Sozialismus	10.451	41,9
CDU	Christlich Demokratische Union Deutschlands	4.499	18,04
GRÜNE	BÜNDNIS 90/DIE GRÜNEN	488	1,96
FDP	Freie Demokratische Partei	419	1,68
U.f.W.	Wählergruppe Unabhängige u. freie Wählergemeinschaft Strausberg	1.392	5,58
AJS	Wählergruppe Alternative Jugend Strausberg	1.801	7,22
Einzelwahl-	Uwe Prinz	878	3,52
Einzelwahl-	Ralph-Michael Forbig	370	1,48
BfS	Wählergruppe Verein Bürger für Strausberg	1.453	5,83
Gesamtstimmen		24.943	

3.4 Wahl am 28.09.2008

Parteien zur Wahl der SVV am 28.09.2008		Stimmen	Prozent
CDU	Christlich Demokratische Union Deutschlands	3 370	11,5
DIE LINKE	DIE LINKE	13 045	44,6
SPD	Sozialdemokratische Partei Deutschlands	5 047	17,2
FDP	Freie Demokratische Partei	1 136	3,9
GRÜNE/B 90	BÜNDNIS 90/DIE GRÜNEN	724	2,5
DVU	Deutsche Volksunion	1 200	4,1
U.f.W. Pro	Unabhängige und freie Wählergemeinschaft Pro Strausberg	2 165	7,4
	Einzelwahlvorschlag Schmitz	749	2,6
	Einzelwahlvorschlag Frenzel	1 099	3,8
	Einzelwahlvorschlag Grabert	286	1,0
	Einzelwahlvorschlag Knoblich	446	1,5
Gesamtstimmen		29 267	

3.5 Wahl am 25.05.2014

Parteien zur Wahl der SVV am 25.05.2014		Stimmen	Prozent
DIE LINKE	DIE LINKE	10 645	41,6
SPD	Sozialdemokratische Partei Deutschlands	5 107	20,0
CDU	Christlich Demokratische Union Deutschlands	3 768	14,8
FDP	Freie Demokratische Partei	1 149	4,5
GRÜNE/B 90	BÜNDNIS 90/DIE GRÜNEN	1 061	4,1
U.f.W. Pro	Unabhängige und freie Wählergemeinschaft Pro Strausberg	2 079	8,1
	Einzelwahlvorschlag Schmitz	662	2,6
	Einzelwahlvorschlag Knoblich	685	2,7
	Einzelwahlvorschlag Sieminiak	402	1,6
Gesamtstimmen		25 558	

4. Ergebnisse der Bewerber / Sitzzuteilung

4.1 Wahl am 05.12.1993

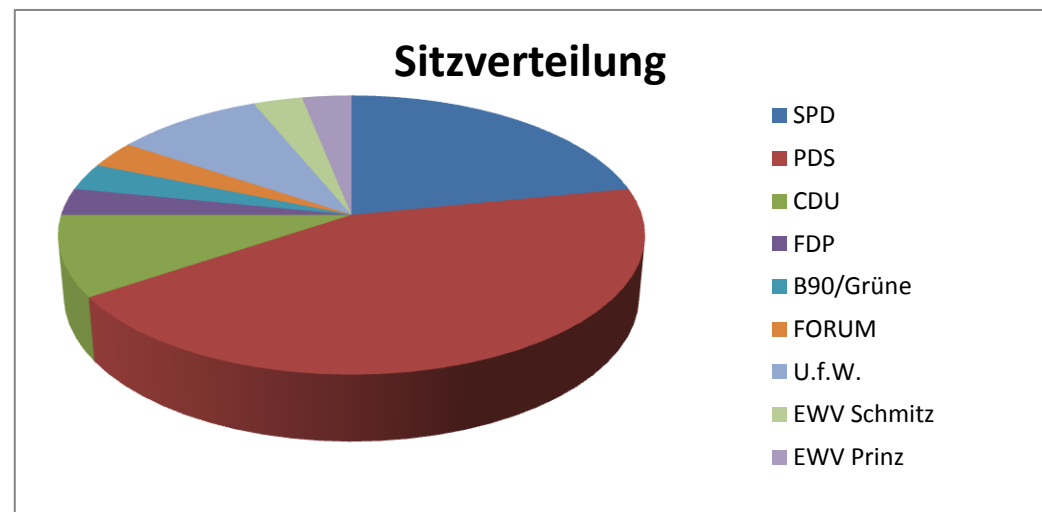
Das Wahlgebiet ist in 3 Wahlkreise eingeteilt.

SPD - Sozialdemokratische Partei Deutschland			
	Bewerber	Stimmen	Listenanteil
7 Sitze	Habeck, Heinz	991	2,84
	Langisch, Angelika	857	2,45
	Westphal, Barbara	701	2,01
	Lohe, Kurt	676	1,94
	Neuguth, Rüdiger	558	1,60
	Langisch, Frank	460	1,32
	Schliebs, Christine	433	1,24
PDS - Partei des Demokratischen Sozialismus			
14 Sitze	Kartmann, Dieter	2 905	19,40
	Stark, Cornelia	1 419	9,48
	Tietz, Meinhard	1 284	8,57
	Georgi, Horst	1 274	8,51
	Schultheiß, Hartmut	1 077	7,19
	Dr. Heidelk, Uta	953	6,36
	Korn, Ulrich	732	4,89
	Kannler, Brigitte	643	4,29
	Kühne, Ralf-Jürgen	640	4,27
	Schulze, Hans-Joachim	609	4,07
	Kramer, Katrin	570	3,81
	Stephan, Gisela	458	3,06
	Eichbaum, Guido (nachgerückt f. Ziethen, Martina)	234	1,56
	Wolf, Joachim (nachgerückt f. Schuhr, Christian)	219	1,46
CDU - Christlich Demokratische Union Deutschlands			
3 Sitze	Montua, Karl-Heinz	905	27,01
	Fröhlich, Horst	635	18,95
	Pietsch, Hans-Axel	325	9,70
FDP - Frei Demokratische Partei			
1 Sitz	Sperling, Wilfried	306	28,02

Fortsetzung Wahl am 05.12.1993 - Ergebnisse der Bewerber / Sitzzuteilung

BÜNDNIS 90/DIE GRÜNEN			
	Bewerber	Stimmen	Listenanteil
1 Sitz	Schornsheim, Kurt	416	36,46
FORUM - Neues Forum			
1 Sitz	Dr. Lisek, Bernd	215	27,60
U.f.W. -			
3 Sitze	Mader, Hans-Jürgen	1 134	37,62
	Winkelmann Wolfgang (nachger. f. Mader, Lutz)	243	8,06
	Dr. Kneiffeld, Martin	160	5,31
Wählergruppe Unternehmerverband			
0 Sitze			
Einzelwahlvorschlag Schmitz			
1 Sitz	Schmitz, Jürgen	1 370	100,00
Einzelwahlvorschlag Prinz			
1 Sitz	Prinz, Uwe	811	100,00

Sitzverteilung	
SPD	7
PDS	14
CDU	3
FDP	1
B90/Grüne	1
FORUM	1
U.f.W.	3
WG Unternehmerverband	0
EWV Schmitz	1
EWV Prinz	1



Fortsetzung Ergebnisse der Bewerber / Sitzzuteilung

4.2 Wahl am 27.09.1998

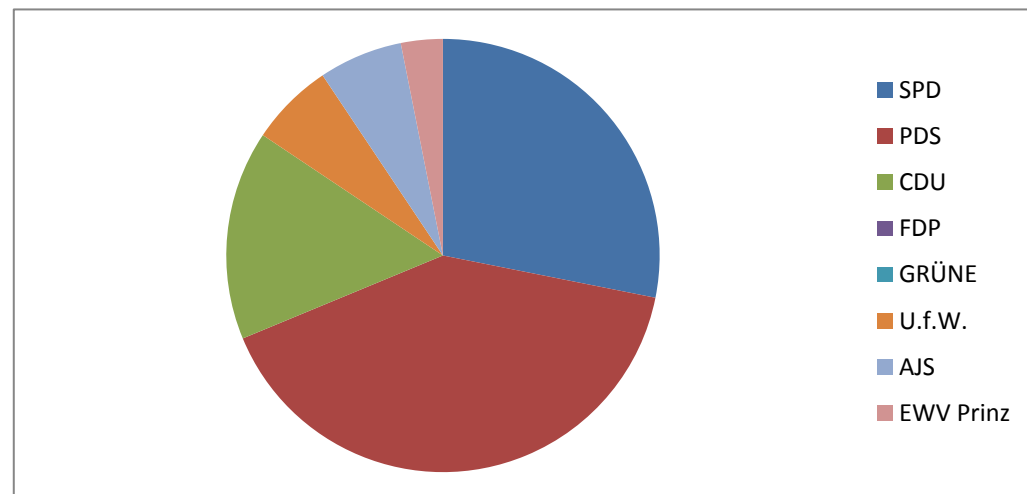
Das Wahlgebiet ist in **3** Wahlkreise eingeteilt.

SPD - Sozialdemokratische Partei Deutschland			
	Bewerber	Stimmen	Listenanteil
9 Sitze	Dr. Schwarze, Reiner	2 157	17,37
	Kneppenberg, Christel	1 519	12,23
	Syckor, Hans-Joachim	1 227	9,88
	Langisch, Frank	1 206	9,71
	Neuguth, Rüdiger	882	7,10
	Dr. Bock, Sibylle	829	6,67
	Kneppenberg, Doreen	809	6,51
	Rotermund, Ingeborg	571	4,60
	Dr. Bock, Martin	545	4,39
	PDS - Partei des Demokratischen Sozialismus		
13 Sitze	Kartmann, Dieter	3 098	17,73
	Stark, Cornelia	2 512	14,37
	Dr. Heidelk, Uta	1 871	10,71
	Korn, Ulrich	1 730	9,90
	Tietz, Meinhard	1 129	6,46
	Dr. Weiß, Gisela	894	5,12
	Patzer, Rudolf	744	4,26
	Schulze, Hans-Joachim	651	3,73
	Overath, Ralf	512	2,93
	Rozok, Frank	468	2,68
	Kannler, Brigitte	425	2,43
	Seibt, Wolfgang	400	2,29
	Schülke, Martin	392	2,24
	CDU - Christlich Demokratische Union Deutschland		
5 Sitze	Müller, Siegfried	1 199	18,08
	Fröhlich, Horst	961	14,49
	Pietsch-Hans-Axel	925	13,95
	Frenzel, Thomas	873	13,17
	Lerch, Carmen	467	7,04

Fortsetzung Wahl am 27.09.1998 - Ergebnisse der Bewerber / Sitzzuteilung

U.f.W. - Wählergruppe Unabhängige und freie Wählergemeinschaft Strausberg			
	Bewerber	Stimmen	Listenanteil
2 Sitze	Mader, Hans-Jürgen	972	28,23
	Winkelmann, Wolfgang	518	15,05
FDP - Frei Demokratische Partei			
0 Sitze	Qittkat, Brigitte	259	100,00
GRÜNE - Bündnis 90/Die Grünen			
0 Sitze	Peuker, Peter	438	100,00
AJS - Alternative Jugend Strausberg			
2 Sitze	Flemmig, Hagen	1 081	42,90
	Zobel, Martin	802	31,83
Einzelwahlvorschlag Prinz			
1 Sitz	Prinz, Uwe	1 130	100,00

Sitzverteilung	
SPD	9
PDS	13
CDU	5
FDP	0
GRÜNE	0
U.f.W.	2
AJS	2
EWV Prinz	1



Fortsetzung Ergebnisse der Bewerber / Sitzzuteilung

4.3 Wahl am 26.10.2003 - gewählte Bewerber / Sitzzuteilung

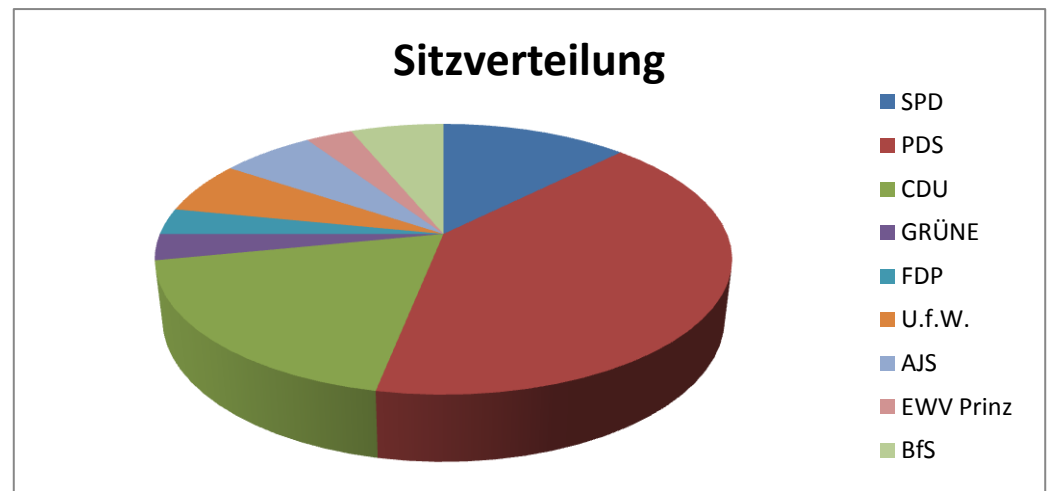
Das Wahlgebiet ist in 1 Wahlkreis eingeteilt.

SPD - Sozialdemokratische Partei Deutschland			
	Bewerber	Stimmen	Listenanteil
4 Sitze	Kneppenberg, Christel	668	20,93
	Dr. Bock, Sibylle	365	11,43
	Dr. Schwarze, Reiner	348	10,90
	Langisch, Frank	340	10,65
PDS - Partei des Demokratischen Sozialismus			
13 Sitze	Stark, Cornelia	2 365	22,63
	Kartmann, Dieter	2 269	21,71
	Tietz, Meinhard	1 238	11,85
	Schäfer, Dieter	582	5,57
	Rathmann, Jana	428	4,10
	Patzer, Rudolf	421	4,03
	Dr. Weiß, Gisela	404	3,87
	Burgahn, Helga	287	2,75
	Kling, Tamara	274	2,62
	Overath, Ralf	263	2,52
	Zeymer, Sonja	251	2,40
	Flach, Falk	238	2,28
	Steinkopf, Christian	237	2,27
CDU - Christlich Demokratische Union Deutschlands			
6 Sitze	Frenzel, Thomas	1 292	28,72
	Lungwitz, Udo	964	21,43
	Fröhlich, Horst	492	10,94
	Behlau, Evelyn	425	9,45
	Müller, Siegfried	209	4,65
	Fuchs, Andreas	197	4,38
GRÜNE - Bündnis 90/Die Grünen			
1 Sitz	Kunath, Uwe	488	100,00
FDP - Frei Demokratische Partei			
1 Sitz	Grabert, Detlef	294	70,17

Fortsetzung Wahl am 26.10.2003 - Ergebnisse der Bewerber / Sitzzuteilung

U.f.W. - Unabhängige und freie Wählergemeinschaft			
	Bewerber	Stimmen	Listenanteil
2 Sitze	Mader, Hans-Jürgen	498	35,78
	Winkelmann, Wolfgang	203	14,58
AJS - Alternative Jugend Strausberg			
2 Sitze	Flemmig, Hagen	345	19,16
	Kube, Matthias	219	12,16
Einzelwahlvorschlag Prinz			
1 Sitz	Prinz, Uwe	878	100,00
BfS - Verein Bürger für Strausberg			
2 Sitze	Bärwald, Hannelore	420	28,91
	Hennig, Dirk	349	24,02

Sitzverteilung	
SPD	4
PDS	13
CDU	6
GRÜNE	1
FDP	1
U.f.W.	2
AJS	2
EWV Prinz	1
BfS	2



Fortsetzung Ergebnisse der Bewerber / Sitzzuteilung

4.4 Wahl am 28.09.2008 - gewählte Bewerber / Sitzzuteilung

Das Wahlgebiet ist in 1 Wahlkreis eingeteilt.

CDU - Christlich Demokratische Partei Deutschlands			
	Bewerber	Stimmen	Listenanteil
4 Sitze	Lungwitz, Udo	695	20,62
	Weiske, Thomas	591	17,54
	Behlau, Evelin	475	14,09
	Otte, Thomas	308	9,14
DIE LINKE - DIE LINKE			
14 Sitze	Stark, Cornelia	2 512	19,26
	Kartmann, Dieter	2 275	17,44
	Tietz, Meinhard	990	7,59
	Schäfer, Dieter	774	5,93
	Mader, Hans-Jürgen	740	5,67
	Dr. Weiß, Gisela	643	4,93
	Rathmann, Jana	626	4,80
	Burgahn, Helga	487	3,73
	Steinkopf, Christian	455	3,49
	Kunath, Uwe	418	3,20
	Kühn, Ronny	375	2,87
	Wieland, Angelika	302	2,32
	Sachse, Bernd	287	2,20
	Kling, Tamara	281	2,15
SPD - Sozialdemokratische Partei Deutschlands			
6 Sitze	Kneppenber, Christel	1 214	24,05
	Dr. Bock, Sibylle	766	15,18
	Stirnat, Gunnar	583	11,55
	Langisch, Frank	483	9,57
	Beutler, Thomas	359	7,11
	Neuguth, Rüdiger	352	6,97
FDP - Freie Demokratische Partei			
1 Sitz	Krause, Robert	576	50,70
BÜNDNIS 90/DIE GRÜNEN - GRÜNE/B90			
1 Sitz	Lemke, Sebastian	313	43,23

DVU - DEUTSCHE VOLKSUNION			
	Bewerber	Stimmen	Listenanteil
1 Sitz	Sieminiak, Jürgen	952	79,33
U.f.W. Pro Strausberg - Unabhängige u. freie Wählergemeinschaft. Pro Strausberg			
2 Sitz	Schuster, Steffen	500	23,09
	Zeymer, Sonja	386	17,83
Einzelwahlvorschlag Schmitz			
1 Sitz	Schmitz, Jürgen	749	100,00
Einzelwahlvorschlag Frenzel			
1 Sitz	Frenzel, Thomas	1 099	100,00
Einzelwahlvorschlag Grabert			
0 Sitz	Grabert, Detlef	286	100,00
Einzelwahlvorschlag Knoblich			
1 Sitz	Knoblich, Jens	446	100,00

Sitzverteilung	
CDU	4
DIE LINKE	14
SPD	6
FDP	1
GRÜNE/B90	1
DVU	1
U.f.W.	2
EWV Schmitz	1
EWV Frenzel	1
EWV Grabert	0
EWV Knoblich	1



Fortsetzung Ergebnisse der Bewerber / Sitzzuteilung

4.5 Wahl am 25.05.2014 - gewählte Bewerber / Sitzzuteilung

Das Wahlgebiet ist in 1 Wahlkreis eingeteilt.

DIE LINKE - DIE LINKE			
	Bewerber	Stimmen	Listenanteil
13 Sitze	Kaiser, Kerstin	4 815	45,20
	Kühn, Ronny	1 005	9,40
	Sachse, Bernd	715	6,70
	Tietz, Meinhard	564	5,30
	Burgahn, Helga	411	3,90
	Weiß, Gregor	401	3,80
	Wieland, Angelika	387	3,60
	Steinkopf, Christian	369	3,50
	Wunglück, Ute	239	2,20
	Schultheiß, Martin	241	2,30
	Brosch, Sabine	238	2,20
	Schubert, Simone	181	1,70
	Böhme, Matthias (nachger. F. Jan Schröder)	151	1,40
	SPD - Sozialdemokratische Partei Deutschlands		
6 Sitze	Dr. Bock, Sibylle	1 100	21,50
	Kneppenber, Christel	893	17,50
	Reinking, Nick	784	15,30
	Neuguth Rüdiger	422	8,30
	Janik, Sabrina	333	6,50
	Conrad, Heiko	323	6,30
CDU - Christlich Demokratische Partei Deutschlands			
5 Sitze	Lungwitz, Udo	781	20,7
	Krebs, Daniel	705	18,7
	Behlau, Evelin	669	17,7
	Fuchs, Andreas	440	11,70
	Blau, Denny	365	9,7
FDP - Freie Demokratische Partei			
1 Sitz	Frenzel, Thomas	618	53,80

BÜNDNIS 90/DIE GRÜNEN - GRÜNE/B90			
	Bewerber	Stimmen	Listenanteil
1 Sitz	Michel, Matthias	528	49,80
U.f.W. Pro Strausberg - Unabhängige u. freie Wählergemeinschaft Pro Strausberg			
3 Sitz	Schuster, Steffen	611	29,40
	Zeymer, Sonja	481	23,10
	Winkelmann, Wolfgang	269	12,90
Einzelwahlvorschlag Schmitz			
1 Sitz	Schmitz, Jürgen	662	100,00
Einzelwahlvorschlag Knoblich			
1 Sitz	Knoblich, Jens	685	100,00
Einzelwahlvorschlag Sieminiak			
1 Sitz	Sieminiak, Jürgen	402	100,00

Sitzverteilung	
DIE LINKE	13
SPD	6
CDU	5
FDP	1
GRÜNE/B90	1
U.f.W.	3
EWV Schmitz	1
EWV Knoblich	1
EWV Sieminiak	1

