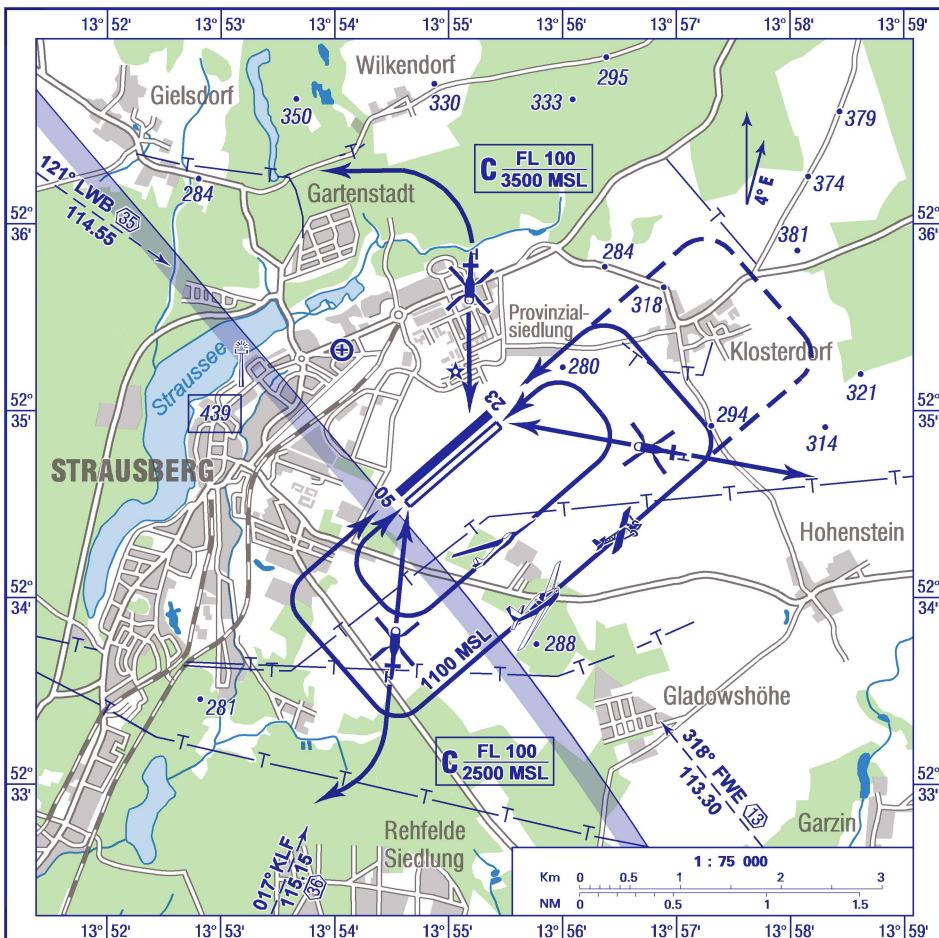


FIS
LANGEN INFORMATION
132.650

STRAUSBERG INFO
118.735 En/Ge (15 NM 3000 ft GND)

nisse, Bemerkung.
tacles, remark.

Berichtigung: HEL An-/Abflugstrecken, FIS, Gras-RWY, Hinder-
Correction: HEL APCH/DEP routes, FIS, grass RWY, obs-



Die Ortslage Wilkendorf, die Stadtgebiete von Strausberg und die Ortschaften Klosterdorf, Hohenstein, Gartenstadt, Gladowshöhe sowie platznahe Teile der Provinzialsiedlung sind lärmempfindliche Gebiete, Überflüge sind möglichst zu vermeiden.
Nach DEP in Richtung 23 kann mit Zustimmung von INFO aus der Platzrunde vorzeitig abgekurvt werden. Nach DEP in Richtung 05 ist ein Abkurven nach Norden erst auf Höhe des Queranflugs gestattet. Strahl- und propellerturbinengetriebene LFZ können für Sichtanflüge 23 die erweiterte Platzrundenführung im Nordosten verwenden.

The village Wilkendorf, the residential areas of Strausberg and the villages Klosterdorf, Hohenstein, Gartenstadt, Gladowshöhe as well as parts of the Provinzialsiedlung, located close to the airfield are noise-sensitive areas, overflights shall be avoided, if possible.
After DEP in direction 23 it is possible to leave the traffic circuit earlier with the consent of INFO. After DEP in direction 05 turns to the north are only permitted at the level of the base leg.
For visual approaches 23 jet and turboprop ACFT may use the extended traffic circuit in the northeast.